



TTI  
SUCCESS  
INSIGHTS®

## Индекс проницательности™

Иван Иванов  
Manager  
16-4-2012



## ВВЕДЕНИЕ

Исследования показали, что люди, которые осознают себя, свои сильные и слабые стороны, наиболее эффективны, так как это помогает выработать стратегии, позволяющие им отвечать требованиям среды.

Отчет "Индекс проницательности" разработан с целью помочь оцениваемым по-настоящему понять себя и то, как они анализируют и интерпретируют свой жизненный опыт. Проницательность, сообразительность, глубина восприятия или интуиция напрямую влияют на уровень производительности. Чем лучше развита проницательность, тем лучше человек осознает внутренний и внешний мир.

Этот отчет рассматривает взаимодействие человека как с внешним, так и с собственным внутренним миром. В отчете анализируются следующие семь основных областей:

- Индекс проницательности
- Видение мира
- Видение себя
- Взвешенность суждений и объективность восприятия
- Способность решать проблемы
- Показатель самообладания
- Деловая результативность

Будьте открыты тому, что написано в отчете. У каждого есть области, которые требуется развивать. Используйте содержание отчета при работе с наставником, профессиональным коучем или менеджером для того, чтобы улучшить как личные, так и профессиональные характеристики.



# ИНДЕКС ПРОНИЦАТЕЛЬНОСТИ

Раздел Понятийных областей показывает, насколько Иван обладает способностью понимать каждую из областей в отдельности и распознавать существенные аспекты ситуаций.



ХОРОШО РАЗВИТО

Колонка "Индивидуальность" показывает развитие способностей различать индивидуальность в других и в себе. Насколько хорошо Вы понимаете остальных? Насколько хорошо развито ощущение Вашего Я? (Чувства)

РАЗВИТО

Колонка "Практические ситуации" показывает развитие способностей различать ценность в различных ситуациях, происходящих в мире, а также свою роль в жизни. Насколько хорошо Вы понимаете все аспекты практических ситуаций? Насколько хорошо Вы понимаете свои жизненные роли? (Действия)

НЕОБХОДИМО РАЗВИТИЕ

Колонка "Системы и порядок" показывает развитие способностей различать систему и порядок в окружающем мире и внутри себя. Насколько хорошо Вы понимаете структуру и организацию в мире? Насколько хорошо Вы понимаете свою самоорганизацию и направления развития? (Мышление)

Колонка "Индекс распознавания" показывает развитие способностей различать ценности в целом в окружающем мире и внутри самого себя. (Суждение)

Далее в разделах Видение мира и Видение себя эта информация будет рассмотрена более подробно.

Видение мира Видение себя













# СПОСОБНОСТЬ РЕШАТЬ ПРОБЛЕМЫ



Колонка "Личностные ситуации" имеет отношение к развитости способности различать существенное в ситуациях, касающихся собственной индивидуальности и индивидуальности других людей.

Колонка "Комплексные ситуации" имеет отношение к развитости способности различать существенное в практических ситуациях, а также ситуациях, касающихся собственных ролей в жизни.

Колонка "Теоретические и нормативные ситуации" имеет отношение к развитости способности различать существенное в системной области и ситуациях, требующих самодисциплины.

Колонка "Показатель проблем и решений" имеет отношение к развитости общей способности различать существенное в ситуациях внешнего мира и внутри самого себя.

Колонка "Показатель самообладания" имеет отношение к развитости способности управлять своими реакциями при столкновении с ситуациями внешнего мира и внутри самого себя.

Видение мира    Видение себя

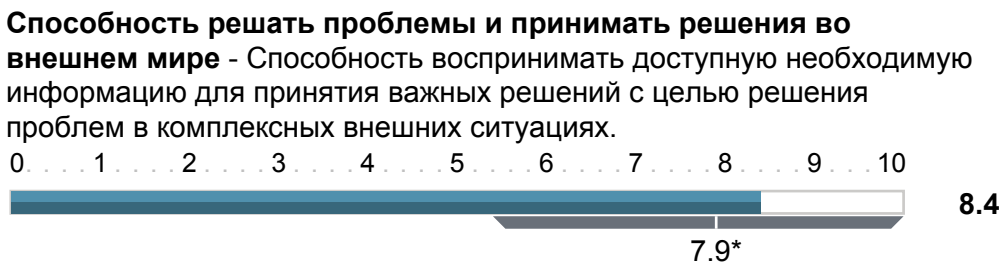
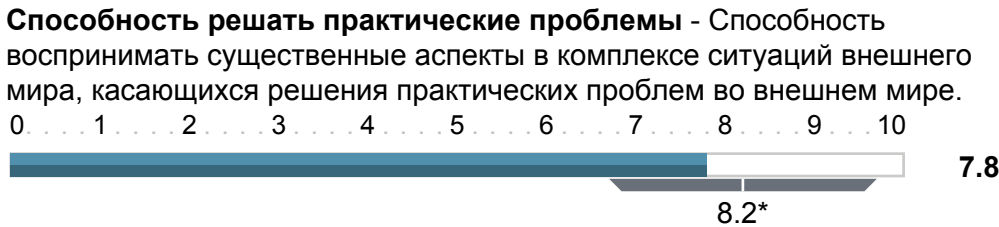
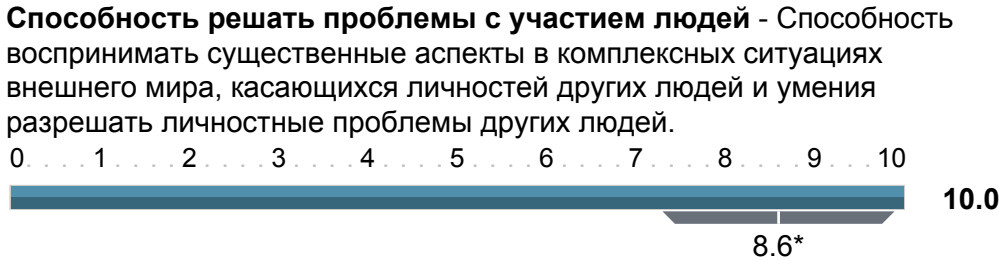






## СПОСОБНОСТЬ РЕШАТЬ ПРОБЛЕМЫ

Раздел "Способность решать проблемы" показывает, насколько Иван владеет способностью решать проблемы, концентрироваться в сложных ситуациях и принимать взвешенные решения. Уровень развития определяется значениями "Хорошо развито", "Развито", "Необходимо развитие", а также числовыми показателями в баллах.

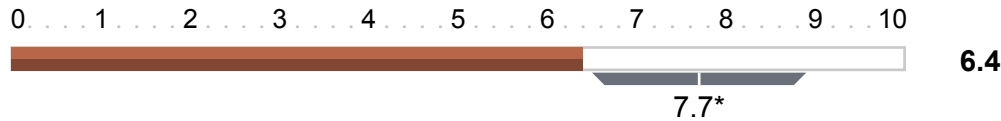


\* 68% населения относится к закрашенной области.

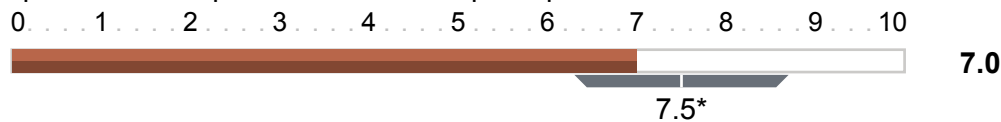


## СПОСОБНОСТЬ РЕШАТЬ ПРОБЛЕМЫ (Продолжение)

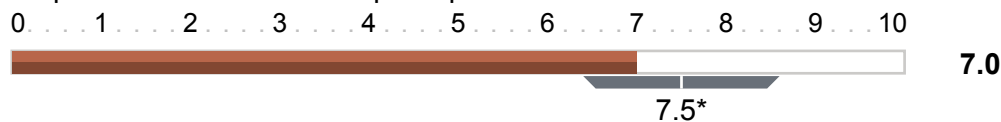
**Способность разрешать внутренние проблемы** - Способность воспринимать существенные аспекты в комплексе ситуаций, касающихся собственной индивидуальности, для решения собственных личных проблем.



**Способность решать проблемы, связанные с жизненными ролями** - Способность воспринимать существенные аспекты в комплексе ситуаций, касающихся собственных ролей, для решения практических проблем личного характера.



**Способность решать проблемы, касающиеся своего будущего** - Способность воспринимать существенные аспекты в комплексе ситуаций, требующих самодисциплины и способности решать задачи теоретического личного характера.



**Способность решать проблемы и принимать решения, касающиеся своего Я** - Способность воспринимать наиболее важные аспекты в комплексных ситуациях в своем Я для решения проблем и принятия личных решений.



\* 68% населения относится к закрашенной области.



## ПОКАЗАТЕЛЬ САМООБЛАДАНИЯ

Показатель самообладания, которым обладает Иван, определяется его внутренним и внешним контролем. Сочетание этих данных определяет способность человека рационально реагировать в сложных ситуациях. Уровни развития: "Хорошо развито", "Развито" и "Необходимо развитие".

**Внешний контроль:** Способность демонстрировать рациональность и самообладание, встречаясь с проблемными или кризисными ситуациями.

Необходимо развитие

Развито

Хорошо развито



- Его способность организовывать и дисциплинировать свои реакции в проблемных ситуациях внешнего мира развита.
- Он в некоторой степени проявляет дисциплину и организованность в конфликтных ситуациях, особенно если они касаются других людей.
- Он в некоторой степени проявляет дисциплину и организованность в конфликтных ситуациях, особенно если они касаются практических ситуаций.
- Он в некоторой степени проявляет дисциплину и организованность в конфликтных ситуациях, особенно если они касаются систем и теорий.

**Внутренний контроль:** Способность сохранять здравомыслие и рационально реагировать, встречаясь со сложными ситуациями.

Необходимо развитие

Развито

Хорошо развито



- Его способность организовывать и дисциплинировать свои реакции в проблемных ситуациях внутри себя необходимо развивать.
- Он проявляет нехватку дисциплины и организованности в конфликтных ситуациях, особенно если они касаются его индивидуальности.
- Он проявляет нехватку дисциплины и организованности в конфликтных ситуациях, особенно если они касаются его жизненных ролей.

\* 68% населения относится к закрашенной области.





## ДЕЛОВАЯ РЕЗУЛЬТАТИВНОСТЬ

Раздел "Деловая результативность" показывает, насколько Иван владеет способностью решать проблемы, концентрироваться в сложных ситуациях и принимать взвешенные решения. Уровень развития Сбалансированного принятия решений, Внешнего и Внутреннего контроля определяется числовыми показателями в баллах. Показатель эмоционального настроения принимает значения "Хорошо развито", "Развито" и "Необходимо развитие".

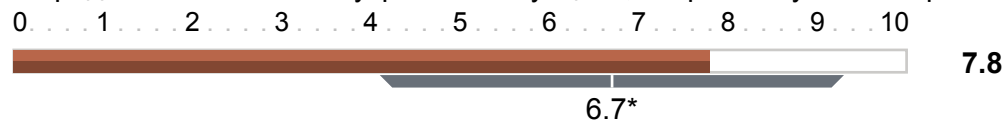
**Сбалансированное принятие решений** - Способность стабильно принимать трезвые и своевременные решения в личной и профессиональной жизни.



**Показатель внешней концентрации** - Способность сосредотачиваться на внешних ситуациях, сохраняя чувство меры.



**Показатель внутренней концентрации** - Способность сосредотачиваться на внутренних ситуациях, сохраняя чувство меры.



**Показатель эмоционального настроения:** Отражает положительное или отрицательное отношение человека к миру. Оно определяется степенью недооценки или переоценки предъявляемых в вопроснике утверждений.



■ - Внешние ■ - Внутренние ■ - Внешние и внутренние

### Общие характеристики показателя эмоционального настроения

- Толерантный - широких взглядов, понимающий
- Благоразумный - рассудительный, здравомыслящий, осмотрительный

\* 68% населения относится к закрашенной области.



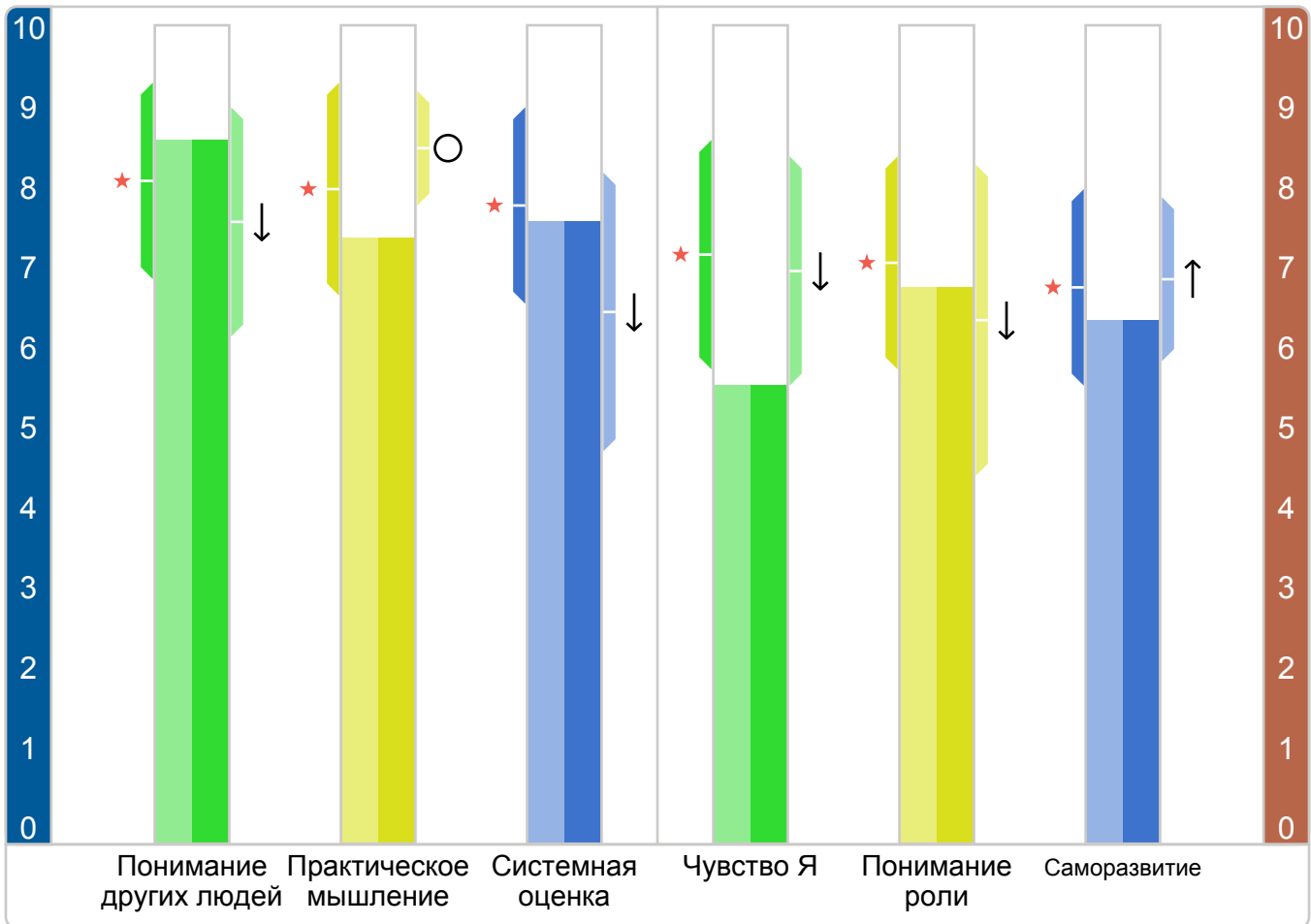


# БАЛАНС ПОНЯТИЙНЫХ ОБЛАСТЕЙ

Для консультирования и коучинга

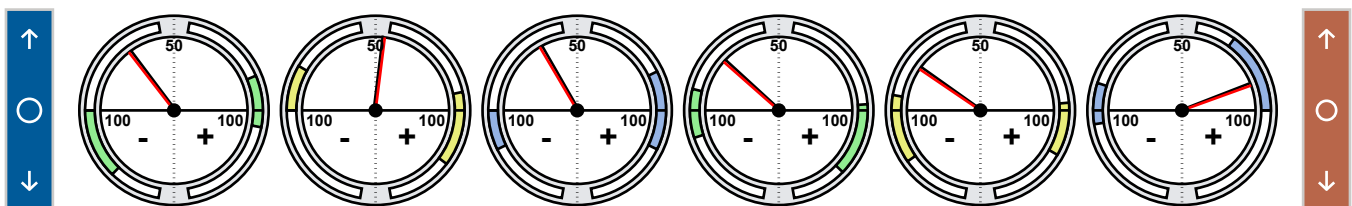
- ★ Популяционная норма
- ↑ Переоценка значимости
- Нейтральное восприятие
- ↓ Недооценка значимости

ОРИЕНТАЦИЯ НА ВНЕШНИЙ МИР (Часть 1) ОРИЕНТАЦИЯ НА ВНУТРЕННИЙ МИР (Часть 2)



Балл 8.6 7.4 7.6 5.6 6.8 6.4

Восприятие ↓ ○ ↓ ↓ ↓ ↑



Rev: 0.90-0.73